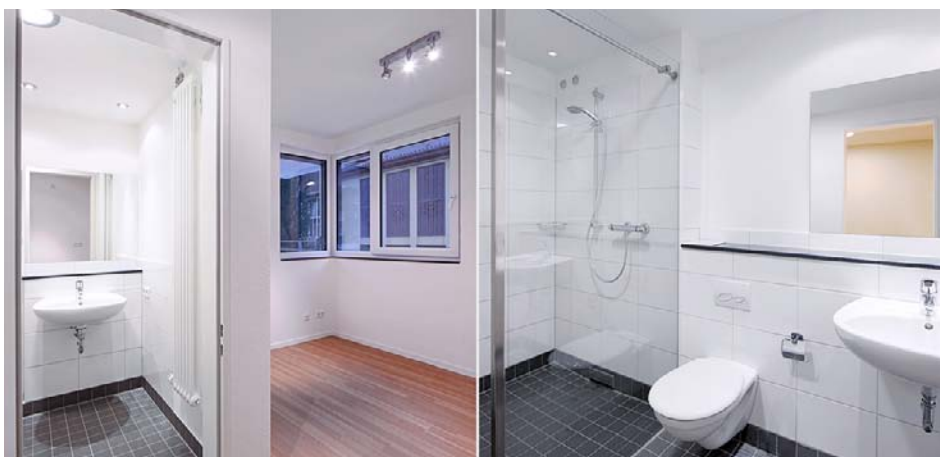
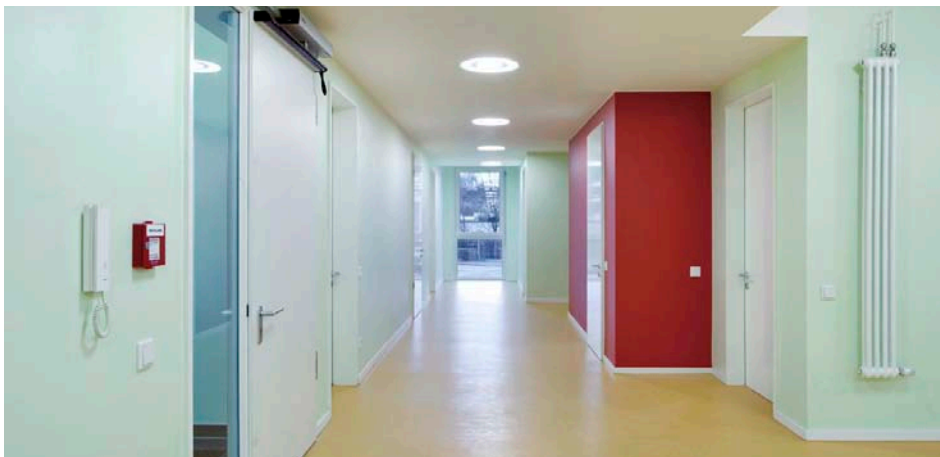


## Energieplanung für Kinderheim

Das St. Raphael Haus in Düsseldorf-Oberbilk ist eine integrative Kinder- und Jugendhilfeeinrichtung mit großer Tradition. 1849 gründeten 37 Bürger der Stadt den Katholischen Waisenverein Düsseldorf, der bereits zehn Monate später ein Waisenhaus für Jungen eröffnete.



Von 2012 bis 2014 entstehen auf dem Gelände von St. Raphael zwei neue Häuser für je 20 Kinder sowie ein Verwaltungsgebäude. Wortmann & Scheerer ist für die Energieplanung, die Projektierung der Passivhäuser, den Wärmeschutz und die technische Gebäudeausrüstung der Gebäude an der Oberbilker Allee verantwortlich.



## Kinderheim St. Raphael

📍 Standort	Oberbilker Allee 157-159, Düsseldorf
🏠 Größe	2 Wohngruppenhäuser für je 20 Kinder sowie ein Verwaltungsgebäude
💰 Baukosten	keine Angabe
🕒 Bauzeit	2012-2013 Bauabschnitt 1 - Wohngruppenhaus 1, seit März 2013 Bauabschnitt 2 - Verwaltung
👤 Bauherr	St. Raphael e.V.
✍️ Architekt	HGMB, Düsseldorf
✓ Unsere Leistungen	Energieplanung, Passivhausprojektierung, Wärmeschutz, technische Gebäudeausrüstung (LP1-8)
☀️ Energiestandard	Passivhaus Niedrigstenergiebauweise
+ Förderung	Land NRW: progres.nrw
🏆 Preise	keine Angabe
💡 Konzept	keine Angabe
✔️ Sanierungsergebnis	keine Angabe

Unser Ingenieurbüro ist spezialisiert auf **Wärme- und Energietechnik**. Wir verbinden Bauphysik und technische Gebäudeausrüstung bereits in der Planung. Das Ergebnis ist: **Architektur mit energetischem Mehrwert.**