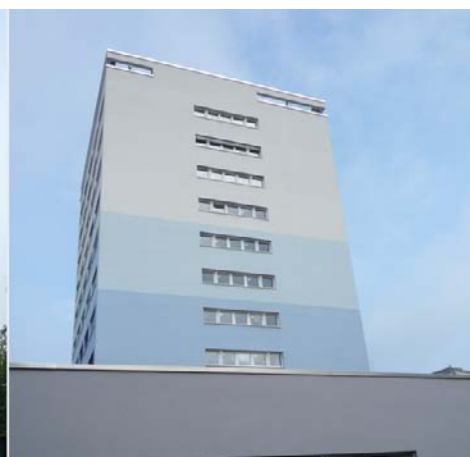


75 % weniger Energiekosten

Das Gemeinschaftsklinikum Koblenz-Mayen, Kemperhof Koblenz ist Akademisches Lehrkrankenhaus der Johannes Gutenberg-Universität Mainz. Es verfügt über 520 Betten und beschäftigt rund 1.300 Mitarbeiterinnen und Mitarbeiter. Auf dem Gelände des Klinikums befindet sich das BV Schwesternwohnheim.



Das Gebäude war eines der ersten, das im Rahmen des Projekts "Niedrigenergiehaus im Bestand" der Deutschen Energie-Agentur (dena) saniert wurde. Durch die Sanierung sind der Energieverbrauch und die Energiekosten um circa 75 % gesenkt worden. Die Wartungskosten betragen nur noch einen Bruchteil der Gesamtkosten. Eine Besonderheit der Sanierung: Die Kanäle der bestehenden Lüftungsanlagen mussten nicht erneuert, sondern konnten nach gründlicher Reinigung weiter verwendet werden.



Schwesternwohnheim Koblenz

📍 Standort	Koblenzer Straße 115, 56073 Koblenz-Moselweiß
🏠 Größe	130 WE sowie Verwaltungs- und Schulungsräume
💰 Baukosten	keine Angabe
🕒 Bauzeit	2007-2009
👤 Bauherr	Gemeinschaftsklinikum Kemperhof Koblenz St. Elisabeth Mayen gGmbH Koblenzer Straße 115/155 56073 Koblenz
✍️ Architekt	keine Angabe
✓ Unsere Leistungen	Energetische Sanierung, Energieplanung, technische Gebäudeausrüstung (LP1-8), Wärmeschutz
☀️ Energiestandard	KfW40
+ Förderung	KfW, Pilotprojekt NEH im Bestand (1. Projektphase)
🏆 Preise	keine Angabe
💡 Konzept	Fernwärme aus KWK, zentrale Anlage im Keller von Bauteil A Abluftanlage ohne WRG, Nutzung der schon vorhandenen Badabluft mit Ergänzung/ Austausch von einzelnen Komponenten Lüftungsanlage mit 60% Wärmerückgewinnung in den Klassenräumen umfangreiche Dämmmaßnahmen
🏠 Sanierungsergebnis	keine Angabe

Unser Ingenieurbüro ist spezialisiert auf **Wärme- und Energietechnik**. Wir verbinden Bauphysik und technische Gebäudeausrüstung bereits in der Planung. Das Ergebnis ist: **Architektur mit energetischem Mehrwert.**

www.wortmann-scheerer.de

Wortmann & Scheerer

Liebermannstraße 44
44795 Bochum

T: 0234/33833-0
F: 0234/33833-29

info@wortmann-scheerer.de